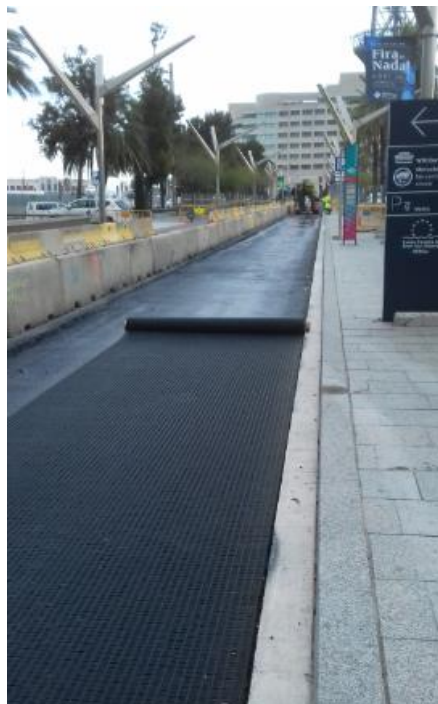
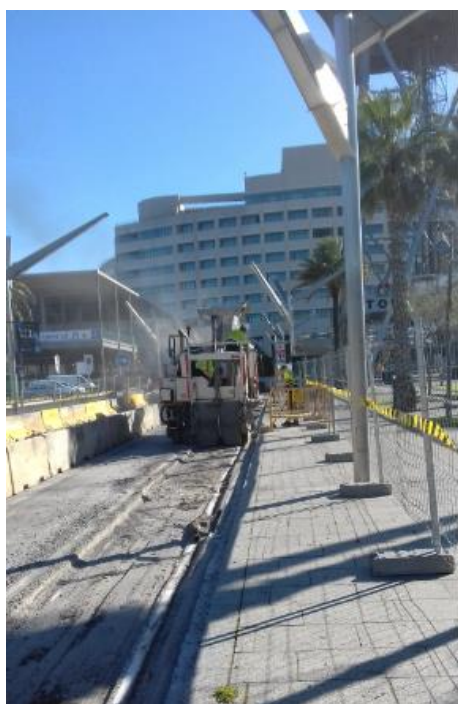


Reparació del paviment dels accessos al World Trade Center de Barcelona

L'objecte d'aquesta actuació consisteix en la repavimentació del carril interior del vial d'accés al World Trade Center de Barcelona ubicat al Moll de Barcelona del Port Vell.



Dades Generals:

Propietat:	✓ Gerència Urbanística Port Vell
Àmbit geogràfic:	✓ Barcelona
Pressupost:	✓ 166.023,33 €
Data d'inici contracte:	✓ Desembre 2019
Termini:	✓ 1 mes

Dades Tècniques:

- Pavimentació de 1.600 m² amb mescla bituminosa
- Estesa de 871 tones de mescla bituminosa
- Pintat de marques horitzontals i col·locació de senyals verticals